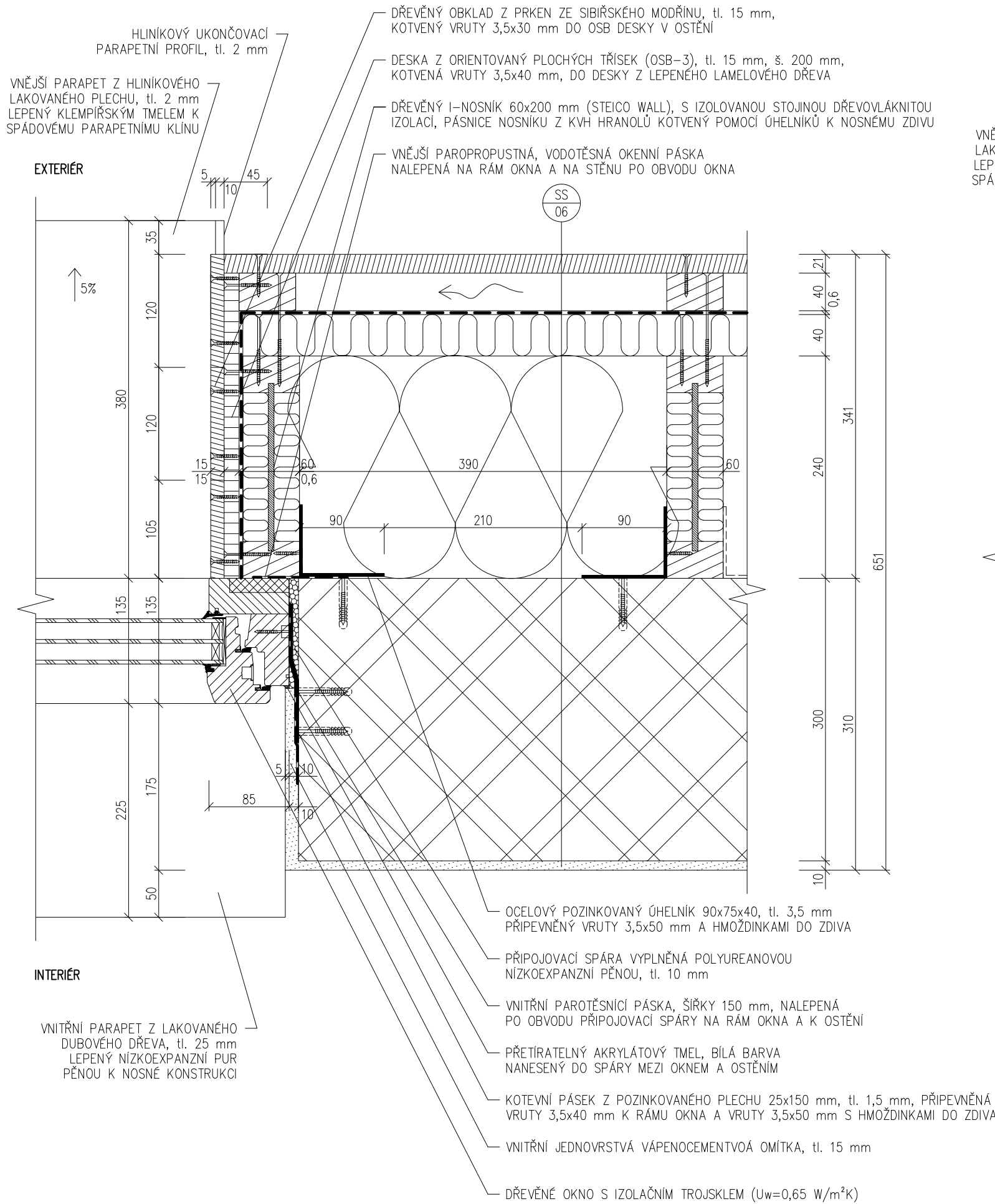
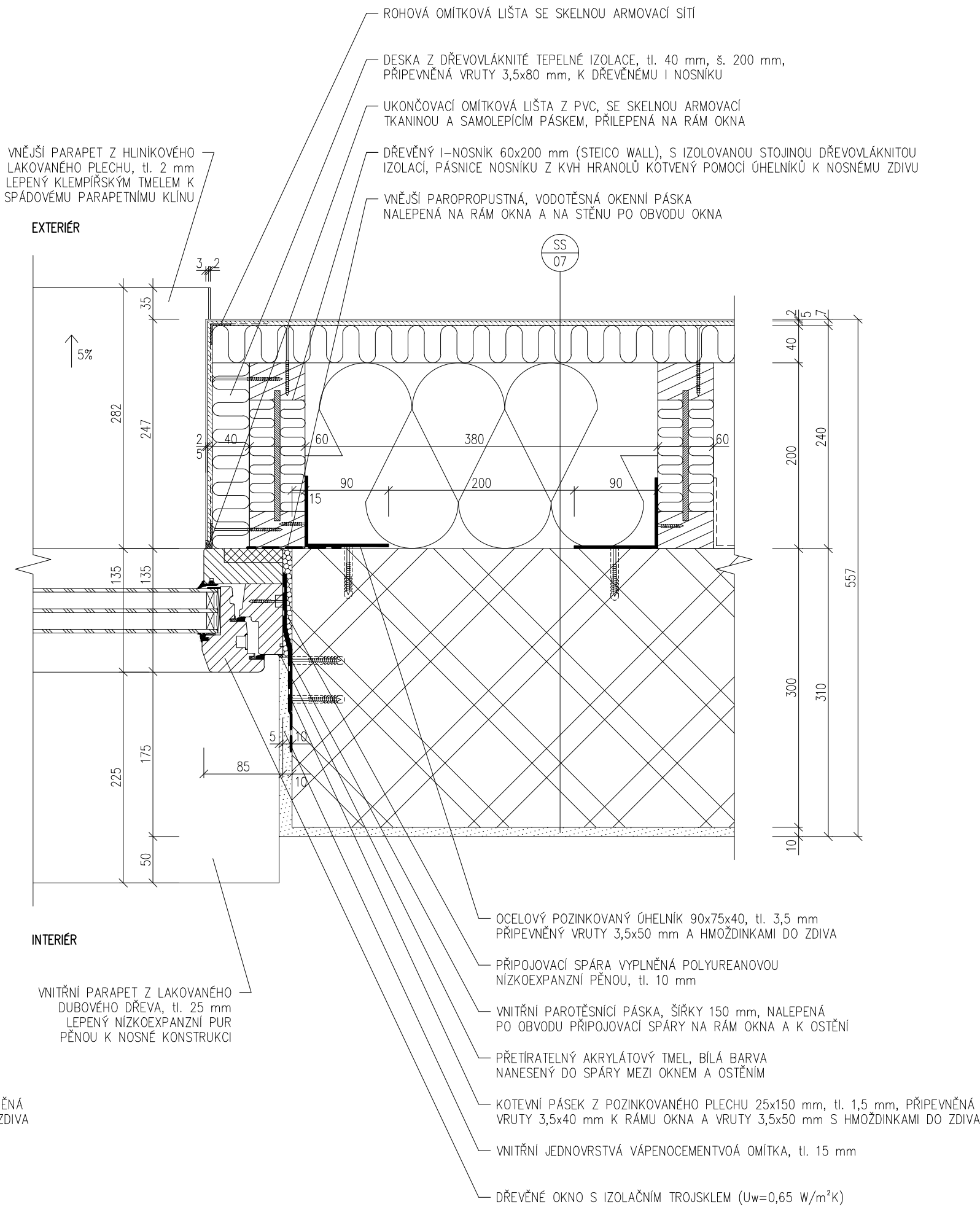


NOSNÉ ZDIVO S ODVĚTRÁVANOU FASÁDOU A DŘEVĚNÝM OBKLADEM



NOSNÉ ZDIVO S TENKOVRSTVOU SILIKÁTOVOU OMÍTKOU



SKLADBA OBVODOVÉ STĚNY SCHODIŠTĚ – POVĚTRÁVANÁ FASÁDA S DŘEVĚNÝM OBKLADEM

- SS 06
- POHLEDOVÁ VRSTVA: INTERIÉROVÁ DISPERZNÍ BARVA, BILÁ
 - OPRAVA PОВRCHU: VNITŘNÍ JEDNOVRSTVÁ VÁPENOCEMENTOVÁ OMÍTKA, tl. 9 mm
 - ADHEZNÍ VRSTVA: POLYMER-CEMENTOVÝ SPOJOVACÍ MŮSTEK, tl. 1 mm
 - NOSNÁ VRSTVA: VÁPENOPÍSKOVÉ TVÁRNICE S15-1600, tl. 300 mm
 - VYNÁSEČÍ A TEPELNÉ-IZOLAČNÍ VRSTVA: SLOUPKY Z DŘEVĚNÝCH I-PROFILŮ 160x60 mm, VYPLNĚNÉ DŘEVOVLÁKNITOU TEPELNOU IZOLACÍ, tl. 240 mm
 - KRYCÍ VRSTVA: TEPELNÁ IZOLACE Z DŘEVOVLÁKNITÝCH DESEK, tl. 40 mm
 - DOPLŇKOVÁ HYDROIZOLAČNÍ VRSTVA: DIFUZNĚ OTEVŘENÉ, VYSOCE UV STABILNÍ PÁSY, PRO FASÁDY S OTEVŘENÝMI SPÁRAMI, tl. 0,6 mm
 - VYNÁSEČÍ VRSTVA: SVISLÝ ROST Z IMPREGNOVANÝCH DŘEVĚNÝCH LATÍ 60x40 mm, tl. 40 mm
 - POHLEDOVÁ VRSTVA: VODOROVNÝ OBKLAD Z PRKEN 21x95 mm, SIBÍŘSKÝ MODŘÍN, PROFIL RHOMBUS, tl. 21 mm

SKLADBA OBVODOVÉ STĚNY 1.NP – TENKOVRSTVÁ SILIKÁTOVÁ OMÍTKA

- SS 07
- POHLEDOVÁ VRSTVA: INTERIÉROVÁ DISPERZNÍ BARVA, BILÁ
 - OPRAVA PОВRCHU: VNITŘNÍ JEDNOVRSTVÁ VÁPENOCEMENTOVÁ OMÍTKA, tl. 9 mm
 - ADHEZNÍ VRSTVA: POLYMER-CEMENTOVÝ SPOJOVACÍ MŮSTEK, tl. 1 mm
 - NOSNÁ VRSTVA: VÁPENOPÍSKOVÉ TVÁRNICE S15-1600, tl. 300 mm
 - VYNÁSEČÍ A TEPELNÉ-IZOLAČNÍ VRSTVA: SLOUPKY Z DŘEVĚNÝCH I-PROFILŮ 160x60 mm, VYPLNĚNÉ DŘEVOVLÁKNITOU TEPELNOU IZOLACÍ, tl. 240 mm
 - KRYCÍ VRSTVA: TEPELNÁ IZOLACE Z DŘEVOVLÁKNITÝCH DESEK, tl. 40 mm
 - VÝZTUŽNÁ VRSTVA: STĚRKOVÝ TMELE PRO DIFUZNĚ OTEVŘENÉ SYSTÉMY S ARMOVACÍ SÍTÍ, tl. 5 mm
 - PENETRAČNÍ VRSTVA: PROBARVENÝ PENETRAČNÍ NÁTĚR POD PASTOVITÉ OMÍTKY
 - POVRCHOVÁ ÚPRAVA: PAROPROPUSTNÁ SILIKÁTOVÁ TENKOVRSTVÁ PASTOVITÁ OMÍTKA, tl. 2 mm

POZNÁMKY

- KÓTOVANO VE SKUTEČNÝCH ROZMĚRECH, DÉLKOVÉ KÓTY JSOU UVEDENY V mm
- SLOUPKY Z I-NOSNÍKŮ (STEICO WALL) BUDOU OD VÝROBCE DODANÉ S IZOLOVANOU STOJINOU, DŘEVOVLÁKNITOU TEPELNOU IZOLACÍ
- PODROBNÉ SKLADBY STAVEBNÍCH KONSTRUKCÍ JSOU UVEDENY V ČÁSTI D.1.1.b.13 – SKLADBY STAVEBNÍCH KONSTRUKCÍ
- VÝPLNĚ STAVEBNÍCH OTVORŮ MUSÍ BÝT ZABUDOVANÝ DLE ČSN 74 6077 – OKNA A VNĚJŠÍ DVEŘE – POŽADAVKY NA ZABUDOVÁNÍ
- VÝPLNĚ OTVORŮ MUSÍ BÝT PŘED ZADÁNÍM DO VÝROBY ZAMĚŘENY NA STAVBĚ, ROZMĚRY SE NEMOHOU PŘEVZÍT Z PROJEKTOVÉ DOKUMENTACE

DRUH PRÁCE	DIPLOMOVÁ PRÁCE	
VYPRACOVAL	Bc. Petr Nejedlý	
KONTROLOVAL	Ing. Petr Jelínek, Ph.D.	
STAVEBNÍK	Tomáš Fuk, Fokulova 5/62, 412 30 Fukov	
MÍSTO STAVBY	Brno, Vinařská, k.ú. Pisárky, p.č. 342/2, 342/3, 342/4, 342/10	
NÁZEV STAVBY	POLYFUNKČNÍ DŮM	
STAVEBNÍ OBJEKT	SO 01 POLYFUNKČNÍ DŮM	FORMÁT 3x4
ČÁST	D.1.2 STAVEBNĚ-KONSTRUKČNÍ ŘEŠENÍ	DATUM 01/2020
OBSAH: DETAIL B – NAPOJENÍ OKEN K OSTĚNÍ, ZDENÁ NOSNÁ KONSTRUKCE		STUPEŇ PD DPS
		MEŘÍTKO 1:5
		ČÍSLO VÝKRESU D.1.2.16